

# 産業用モーター接着剤硬化装置 (上下2段スイング式自動扉オープン)



※自動搬送装置との組合せが可能です  
※レイアウトの操作性アップを図ります

## <特 長>

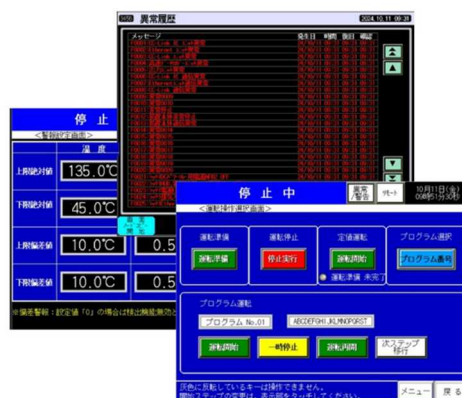
- スイッチ操作による自動開閉の為、開け閉めの煩わしさが軽減
- 扉開閉の自動化により、AGVなどの自動搬送装置との組合せが可能
- タッチパネルをLAN接続する事により、遠隔操作/各種設定/操作稼働モニターなどが可能
- 上下段の扉が個々の構造の為、異業種の試料の加熱処理が可能
- 装備された背面のメンテナンス用の扉によりメンテナンス作業のやりやすさが向上
- 装置本体の左右側面がフラット構造の為、増設の際に隣接設置が可能

## 用途事例

### 【隣接設置事例】



### 【コントローラー：一括モニター管理事例】



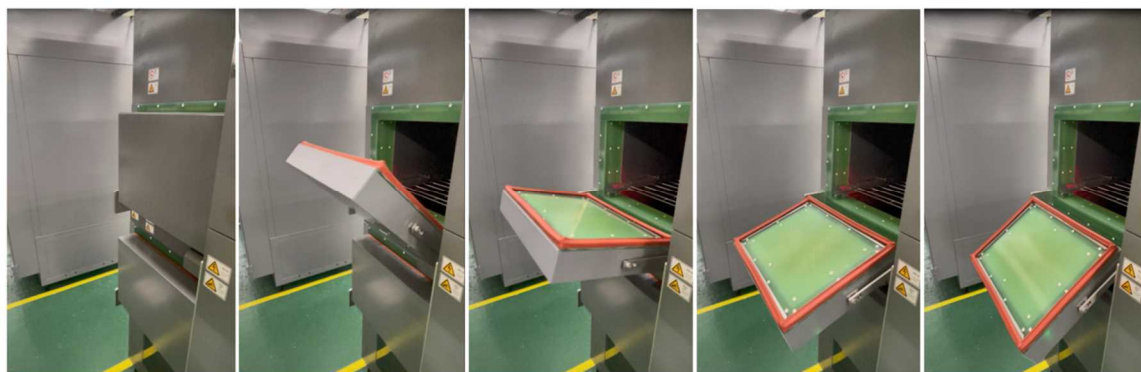
※写真は参考事例です。要望に合わせてご提案をいたします

## 仕 様 例

項目	仕様
性能	温度範囲
	RT+60℃～+150℃
	温度変動
	±1℃
	温度分布
構成	±3℃(+150℃にて)
	温度上昇時間
	外気温度から+150℃まで 60分以内(無試料状態)
	クリーン度
	温度安定時 クラス1000相当(対象粒径0.5 μm)
ユーティリティ	自動扉
	エアシリンダー駆動方式
	内寸法
	W400 H800 D700 mm
	集塵要素
	耐熱HEPAフィルター
	外寸法
	W755 H2075 D1112 mm
	重量
	約400kg
	電源
	AC200V 3φ 50/60HZ 30AT
	圧縮空気
	圧力:0.5MPaG以上、流量50L/min
	排気設備
	一般排気 1カ所 φ90mm

※:仕様は参考事例です

【扉開閉動作:ご参考】



【正面扉開閉動作:ご参考】

【背面側 メンテナンス用扉:ご参考】



※写真は参考事例です

## エスペックサーマルテックシステム株式会社

本社

住所 : 〒335-0032 埼玉県戸田市美女木東1-2-15  
TEL : 048-423-1800 FAX : 048-423-1801

神戸事業所

住所 : 〒658-0045 神戸市東灘区御影石町1-6-6  
TEL : 078-856-5181 FAX : 078-856-5186

- 各事業所へお問い合わせください。
- 本リーフレットに掲載のサンプルはイメージです。
- 製品の改良・改善のため、仕様および外観、  
その他を予告なく変更することがあります。  
あらかじめご了承ください。