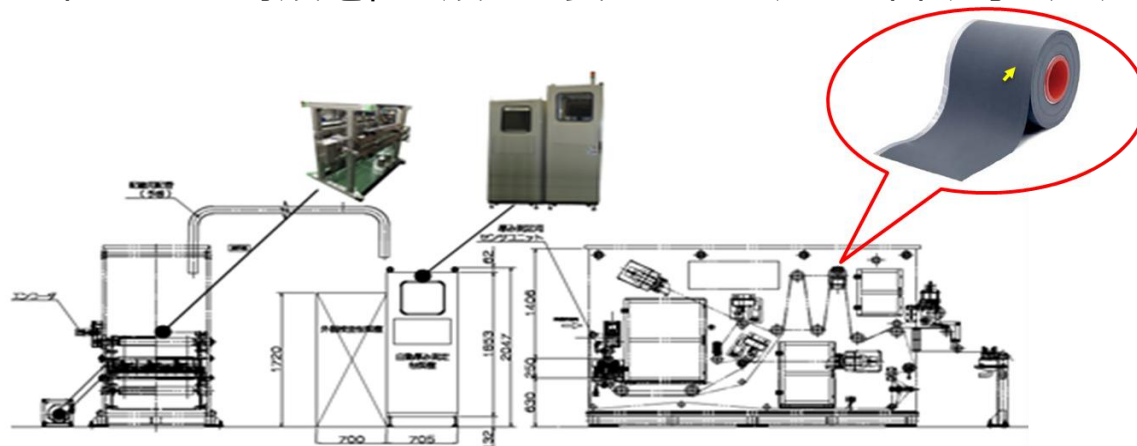


# 二次電池用極板寸法測定装置

## ロールtoロール製造工程の薄膜の長さ・膜厚を連続自動測定

二次電池には、高入出力・長寿命・高安全の特性が求められており、研究開発や生産技術開発が進んでいます。ロールtoロール製造工程における薄膜電極の膜厚や長さなどを測定する自動寸法測定装置をご提案します。



### 特徴

#### ●長年に渡り生産ラインに実績があります

・1980年からの長年に渡り二次電池の生産ラインに採用頂いており、現在でも多数の納入実績を有しています。

#### ●極板工程のみでなく、組立、検査のすべての工程に納入させて頂いております

・二次電池の生産工程である「極板工程」・「組立工程」・「検査工程」の全ての工程に納入させて頂いております。

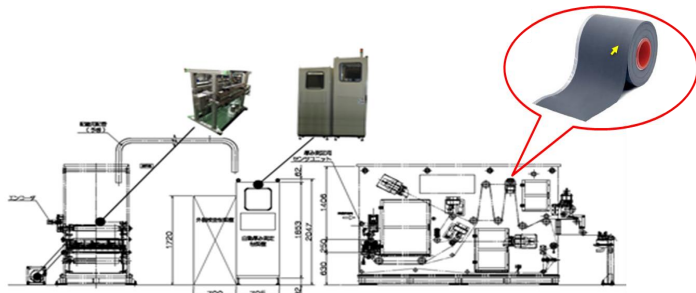
#### ●納入後の長年に渡りアフターメンテナンスに対応しています

・自社内の電気制御技術者・システムソフト技術者によって装置が完成していますので、装置は長年に渡り安心してご使用頂けます。定期点検からPCのOS更新などに至るまで、納入後の大切なお客様の生産ラインを守ります。

### 工程別アプリケーション事例

#### 極板工程

極板寸法測定装置



#### 組立工程

組立工程充電装置



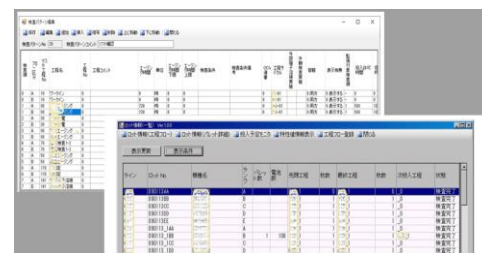
#### 検査工程

自動計測検査装置  
セルモジュールOCV/IR検査装置  
充放電試験装置



#### その他

工程管理システム



## エスペックサーマルテックシステム株式会社

本社 住所：埼玉県戸田市美女木東1-2-15

TEL：048-423-1800 FAX：048-423-1801

神戸事業所 住所：兵庫県神戸市中央区港島南町7-2-13

TEL：078-856-5181 FAX：078-856-5186

製品の改良・改善のため、仕様および外観、その他を予告なく変更することがあります。あらかじめご了承ください。  
イラストはイメージ図です。詳細・仕様はお問い合わせください。