

太陽電池用印刷乾燥装置 (タテ型多段パレット式乾燥炉)



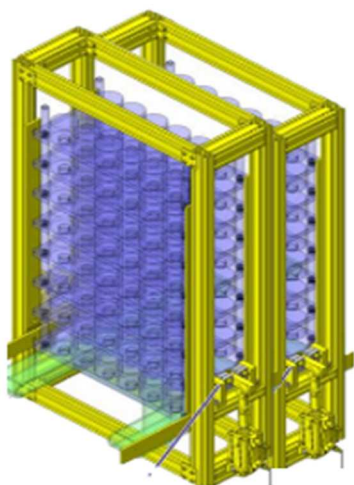
※省スペース化を図り、様々なインライン設備として利用いただけます

<特 長>

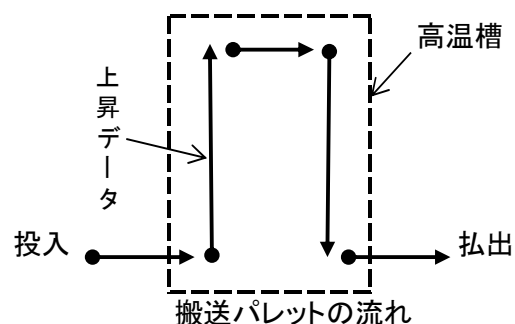
- パレットに対し水平層流の風送りの為、ワークに熱の伝わりを均一にして高い温度分布を維持します。
- 省スペース化を図っており、様々な工程に使用が可能です
- 前後工程の動作インターロックを授受して全自動での運転が可能です

用途事例

【多段パレット：ご参考】



【多段パレットの動作:ご参考】



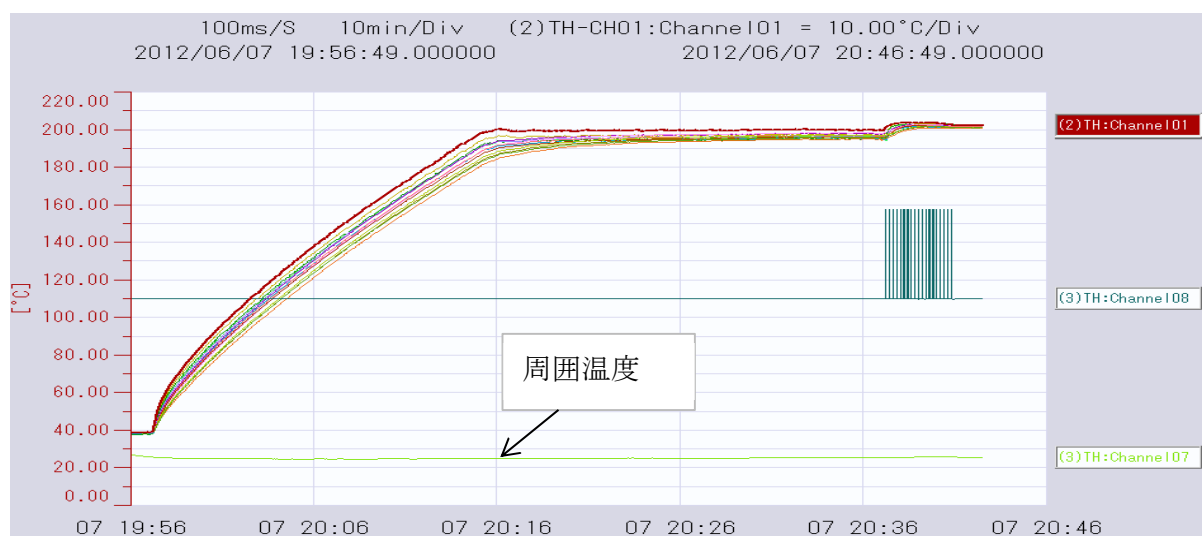
※写真、画像は参考事例です。要望に合わせてご提案をいたします

仕 様 例

項目		仕様
性能	温度範囲	RT+20℃～+250℃
	温度変動	±1℃
	温度分布	±3℃(+200℃にて)
	温度上昇時間	RT+20℃～+250℃まで 60分以内
構成	炉内搬送	パレット循環(エアシリンダー)
	ワーク受取	フォーク搬送(直行ロボット)
	ワーク払出	フォーク搬送(直ロボット)
	外寸法	W1600 H2200 D1900mm
	換気設備	換気、熱排気(排気吸引量3.0m3/h以上:2か所)
ユーティリティ	電源	AC200V 3φ 50/60HZ
	圧縮空気	圧力:0.5MPaG、流量50L/min
	排気設備	熱排気 2カ所 φ125mm (強制排気)

※:仕様は参考事例です

【温度分布データ:ご参考】



●パレットに対し水平層流の風送りの為、ワークに熱の伝わりを均一にして高い温度分布を維持します

※データは参考事例です

エスパックサーマルテックシステム株式会社

本社

住所：〒335-0032 埼玉県戸田市美女木東1-2-15
TEL：048-423-1800 FAX：048-423-1801

神戸事業所

住所：〒658-0045 神戸市東灘区御影石町1-6-6
TEL：078-856-5181 FAX：078-856-5186

- 各事業所へお問い合わせください。
- 本リーフレットに掲載のサンプルはイメージです。
- 製品の改良・改善のため、仕様および外観、
その他を予告なく変更することがあります。
あらかじめご了承ください。